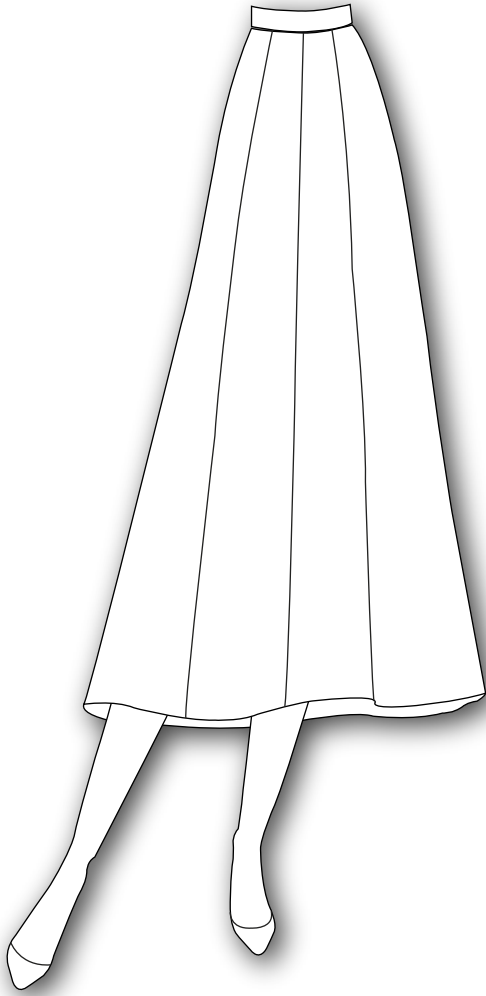


Patrones mujer

FALDA DE OCHO NESGAS.



El Contorno de cadera se divide en ocho partes iguales trazando a continuación el rectángulo **a, b, c, d**.

Ancho de Cintura: El contorno de cintura holgada se divide en ocho partes iguales, distribuyendo la medida resultante entre ambos lados la línea central **F G**, obteniendo los puntos **A - C**.

Línea evasé: La línea inferior del rectángulo, **c - d**, se prolonga 4 cm en ambas direcciones, obteniendo los puntos **D - B** previa subida de 0,5 cm.

Una vez situados los puntos de referencia se trazan las líneas que dan forma a esta parte de la falda.

