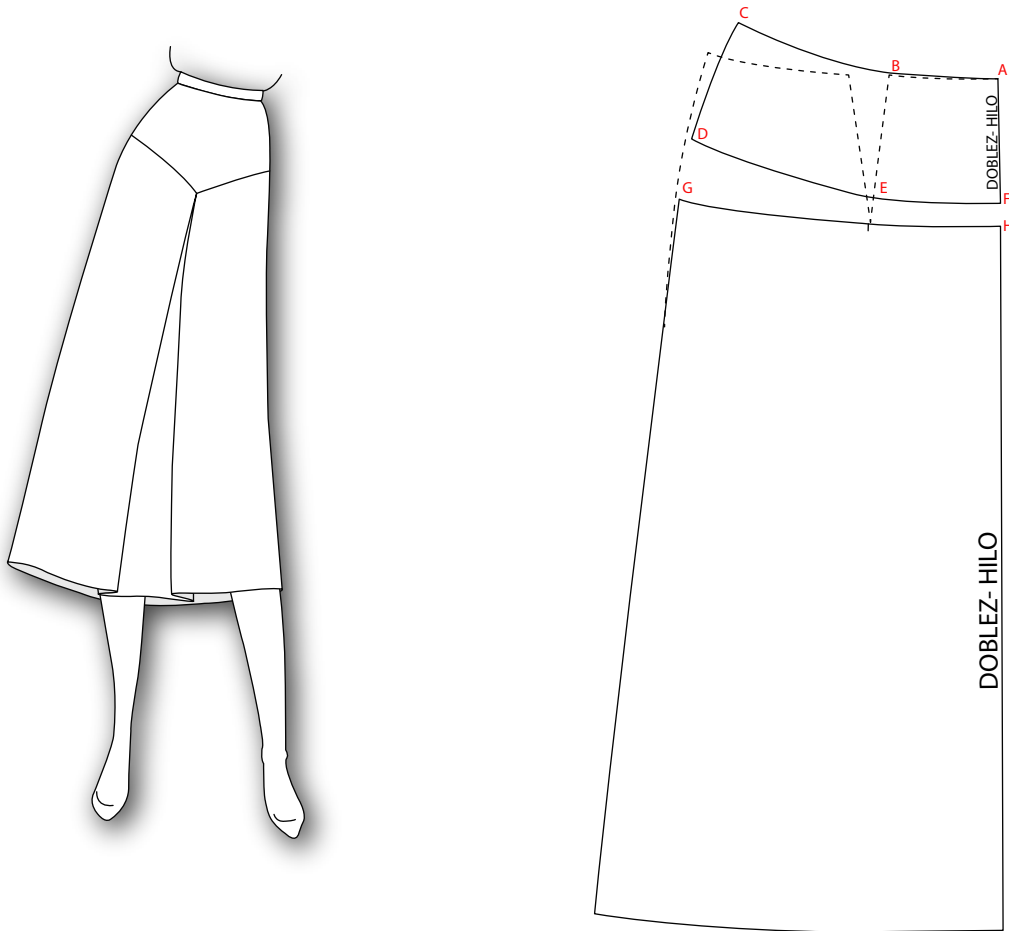


# Patrones mujer

## FALDA CON CANESÚ Y TABLÓN DELANTERO .

### TRANSFORMACIÓN DE LA PARTE TRASERA.



- Realizaremos primero la falda base.
- En este ejemplo se ha trazado a 8,5 cm una paralela a la cintura en todo su recorrido.
- Mediante la superposición de los lados de la pinza se obtiene el nuevo canesú. **B - C**, **C - D** y **D - E**.
- Las Longitudes de **D-F** tienen que ser iguales a **G-H**.